

开放式摇床

大负载圆周式摇床

- 具有专利权的Accu-Drive摇荡系统
- 提供25 mm或51 mm轨道
- 速度校准模式



OHAUS数字显示68 kg载重圆周式摇床是最大负载的摇床，适用于最大的负载。它们的驱动机制是所有摇床中最强劲的，其大圆周运动可实现更大容器的优化摇荡。

操作特点：

Accu-Drive摇荡系统：独家提供并获得专利的Accu-Drive摇荡系统可确保出色的速度控制、准确性与耐久性。该系统不断监视摇荡速度和保持设定值，即使在改变负载时也是如此。装备设定速度大于100 rpm时，速度准确性为设定速度的 $\pm 1\%$ 。装备设定速度小于100 rpm以下时，速度准确性为 ± 1 rpm。

微处理器控制器：变速微处理器控制装置可确保一致和均匀的摇荡动作。微处理器将显示最后一个设置点，可在断电后重新启动。

三偏心轴平衡驱动：永久润滑滚珠轴承以及无需维护的无刷直流电机确保可靠运行和连续工作。

LED显示屏：通过触摸板进行控制，并带有易于读取的独立速度和时间LED显示屏，操作人员可同时查看两种设置。始终提供可重复和准确的结果，在实验室工作台即可轻松查看。定时器将显示已用时间，也可将其编程为用户定义的限值，从而在时间达到零时自动关闭装置。显示屏将显示上一次使用的设置，即使断电后也可显示。

RS232接口：为数据记录和设备控制提供双向通信。

速度校准模式：允许用户自动重新校准速度显示屏。

安全保障：

负载传感器：内置的负载传感器会检测到不平衡的情况，并自动降低到安全速度以保护样品。

过载保护：当系统检测到障碍物或托盘超载时，将发出声光信号。

加速保护：将速度缓慢升至目标设定值，以免溅出。

警报器：在定时模式下，当时间达到零值时，警报器将发出声音。警报器具有可选静音功能，可通过触摸平板控件进行设定。

防溢设计：通过引导使流体远离内部组件。

工作条件：

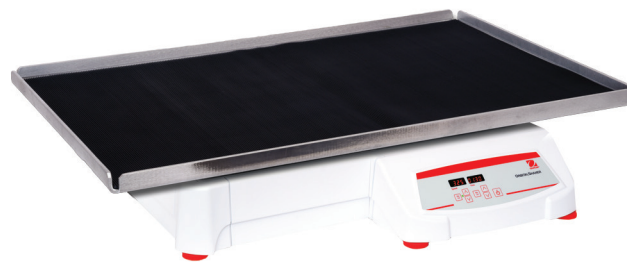
装置可在冷冻室、培养箱和在-10至60°C，湿度高达80%的非冷凝二氧化碳环境中操作。

应用：

细胞培养、可溶性研究与萃取流程。

订货信息：

装置带有一个可拆3脚插头。装置还带有61 × 91 cm防滑橡胶垫。



技术参数		
转速范围	SHHD6825DG	15-500 rpm
	SHHD6850DG	15-300 rpm
速度准确性	高于设定速度的100 rpm $\pm 1\%$ 低于100 rpm ± 1 rpm	
定时器	1秒至160小时	
圆周式	SHHD6825DG	25 mm
	SHHD6850DG	51 mm
最大载重量	68 kg	
托盘材质	铝	
托盘尺寸（长×宽）	61 × 91 cm	
外形尺寸（长×宽×高）	74.4 × 91.4 × 17.0 cm	
运输重量	104.4 kg	

描述	型号	订货号
68 kg载重量数字大负载圆周式摇床25 mm轨道	SHHD6825DG	30391881
68 kg载重量数字大负载圆周式摇床51 mm轨道	SHHD6850DG	30391888